

도시샤대학

DOSHISHA UNIVERSITY

도시샤대학(同志社大学)은 1875년 창립 이후, 오랜 역사를 지니고 있는 일본의 대표적인 사립대학의 하나입니다. 창립자 니이시마 조(新島襄)는 국제주의와 기독교주의를 건학 정신으로 삼았습니다. 그 교육이념인 양심으로 충만한 훌륭한 인물이 이곳에서 배출될 수 있기들은 현재까지 도시샤인에게 맥맥히 계승되고 있습니다. 본교의 캠퍼스는 교토시(京都市)의 중심부와 교토후(京都府) 남부의 교타나베시(京田辺市) 두 곳에 있으며, 역사와 전통과 청신함을 갖춘 교육환경 속에서, 외국인 유학생을 포함한 2만 5천명이 넘는 학생이 공부하고 있습니다.



기독교주의 · 자유주의 · 국제주의를 교육이념으로 하는 명문사학

신학부 · 대학원 신학연구과

기독교를 중심으로, 유태교와 이슬람교를 더한 세가지의 일신교를 학제적·종합적으로 배울 수 있는 획기적인 교육체제는, 세계에서 도 유수의 규모와 충실도를 자랑하고 있습니다. 문명간의 대화를 촉진하고, 국제사회에서 활약할 수 있는 인재의 육성을 목표로 합니다.

문학부 · 대학원 문학연구과

기원은 도시샤영학교(同志社英学校)의 창설로 거슬러 올라가며, 그 전통은 130년이 넘는 발자취 속에서 배양되어 왔습니다. 영문학과, 철학과, 미학예술학과, 문화사학과, 국문학과로 구성된 문학부의 배움의 중심은, 인간 그 자체에 대한 이해, 그 가장 심오한 존재를 해명함으로써, 사물의 본질을 이해하고, 문제 해결의 방향을 탐구하는 능력을 기릅니다.

사회학부 · 대학원 사회학연구과

사회적 존재로서의 인간이 중심이 되어 전개하는 사회현상을 해명하는 것을 목표로 하며, 사회학과, 사회복지학과, 미디어학과, 산업관계학과, 교육문화학과와 5개의 학과로 구성되어 있습니다. 사회조사·현직조사 등, 실증적 연구의 방법적 전개를 중시하고, 사회와 인간의 존재 방법의 변화에 대한 본질적 해명을 목표로 합니다.

법학부 · 대학원 법학연구과

국가, 사회, 개인생활의 기본 규칙인 법에 대한 연구와 정치, 행정 등에 관한 분석력을 익히며, 인간과 사회의 존재 방법을 생각합니다. 대학원에서는 연구자 뿐만 아니라, 법률가 등의 고도의 전문적 또한 양성하고 있으며, 후자에 대해서는 수험준비강좌를 설치하는 등, 학부 단계에서부터 그 양성에 주력하고 있습니다.

경제학부 · 대학원 경제학연구과

현대적 과제를 다루는 주제 연습, 충실한 정보과목군, 국제적 표준의 경제학 체계를 본인의 선택에 따라 단계적으로 깊게 배울 수 있는 전문과목군을 설치하고 있습니다. 대학원(전기과정)에서는, 연구자 양성을 위한 코스, 일본경제·수량분석을 중심으로 하는 코스, 국제

비교·제도분석을 행하는 코스, 자격시험을 목표로 하는 코스가 설치되어 있습니다.

상학부 · 대학원 상학연구과

구체적이고도 실천적으로 경제현상과 기업행동을 분석합니다. 실천적인 강의를 통해 비즈니스계의 최전선을 알고, 경제의 역동적인 움직임을 피부로 느낄 수 있습니다. 부기, 회계사시험을 위한 준비강좌도 개설되어 있어, 공인회계사, 세무사 등을 다수 배출하고 있습니다. 대학원에서는 기업경영의 이론과 실천적 연구가 이루어지고 있습니다.

정책학부

현대사회에서 활약할 수 있는 인재를 양성하기 위하여 문제발견 능력과 문제해결 능력을 향상시키는 것을 교육 목표로 삼고 있습니다. 정치·행정학, 법학, 경제학, 조직론의 내분야를 중심으로 광범위한 전문과목을 이수함과 동시에, 2학년 후반부터 시작되는 졸업연구 프로젝트를 통하여 담당교수의 지도하에서 자신의 문제와 관심에 대하여 탐구해 나갑니다.

문화정보학부 · 문화정보학연구과

데이터 사이언스라는 기법으로 모든 문화현상에 접근하는 물리융합형의 학부. 문화나 언어·행동을 수리적으로 분석·해명하고, 문화의 의미를 해독하는 능력과 논리의 감각을 지닌 인재의 육성을 목표로 합니다. 대학원에서는, 학제적인 높은 수준의 교육연구 활동을 전개, 시대가 요구하는 새로운 학문분야를 개척해 나갑니다.

이공학부 · 대학원 공학연구과

간사이(関西) 학술연구도시에 인접한 교타나베시(京田辺市)에서 우수한 연구실험시설로 인해, 기초부터 최첨단까지의 공학교육을 받을 수 있습니다. 또한, 대학원에서는 기업 등과의 공동 연구도 활발하여, 사회성과 과학기술의 혁신에 대응하는 창조적 공학을 연구할 수 있습니다.

생명의과학부 · 생명의과학연구과

의료, 복지, 건강 등, 생명에의 관심이 높아지고 있습니다. 동시에, 건강수명의 연장이나 의료·간호의 사회적 부담경감이라는 다양한 과제의 해결이 요구되고 있습니다. 이러한 현대사회의 요청에 부응하기 위해, 2008년 4월에 개

설되었습니다. 지금까지의 공학연구에서 익힌 지식과 노하우를 기반으로, 의약이나 기초 생물학 등을 융합시킴으로써, 다각적인 의료와 사람에게 공헌할 수 있는 프로페셔널을 육성합니다.

심리학부 · 심리학연구과

전신이 되는 문학부 심리학과의 전통에 뒷받침된 기초 연구능력을 토대로 하여, 새롭게 도입된 프로젝트주의교육으로 사회에 통용되는 실천력을 기릅니다. 또한 생명과학이나 건강과학 등을 전문으로 하는 본교의 학부나 산관학·지역과의 제휴에 의한 연구·교육시스템을 충실하게 하여, 심리학의 전문지식과 기술을 기반으로 사회에 유연하게 대응하며 자신의 시점에서 바르게 문제를 파악하고 해결할 수 있는 인재를 육성합니다.

글로벌·커뮤니케이션학부

2011년 4월 개설 예정

각종 산업이 국경을 넘어서서 글로벌화 되고 있는 지금, 이 학부에서는 소수정예 클래스의 세밀한 지도와 충실한 자학자습 시스템에 의해, 세계의 다양한 사람들과 대화할 수 있는 탁월한 커뮤니케이션 능력과 외국어 운용능력을 습득한 현장에 바로 투입될 수 있는 인물을 양성합니다. 일본인 학생과 유학생이 함께 대학 생활을 보내며, 또한 Study Abroad(유학)가 필수. 국제적 감각을 연마하고 강한 자립심과 판단력을 배양하며, 폭 넓은 교양을 익혀서 국제 무대에서 활약할 수 있는 인재를 기릅니다.

글로벌·스티디스연구과

미국연구, 현대아시아연구, 글로벌사회연구의 세가지 유형으로 나뉘며, 단순한 지역연구에 그치지 않고, 민족문제, 국제분쟁, 평화구축, 경제격차, 젠더(gender)성) 등, 인류공동의 여러 문제나, 국경을 넘어서서 탐구해야만 하는 현대의 여러 문제를 다각적인 시점에서 배웁니다. 다양화되는 현대사회, 국제사회에서 활약할 수 있는 고도의 직업인, 교육자, 연구자의 육성을 목표로 합니다.

대학원 종합정책과학연구과

공공, 기업, 국제정책, 휴먼·시큐리티, 소셜 이노베이션, 기술·혁신적 경영에 관

[location]



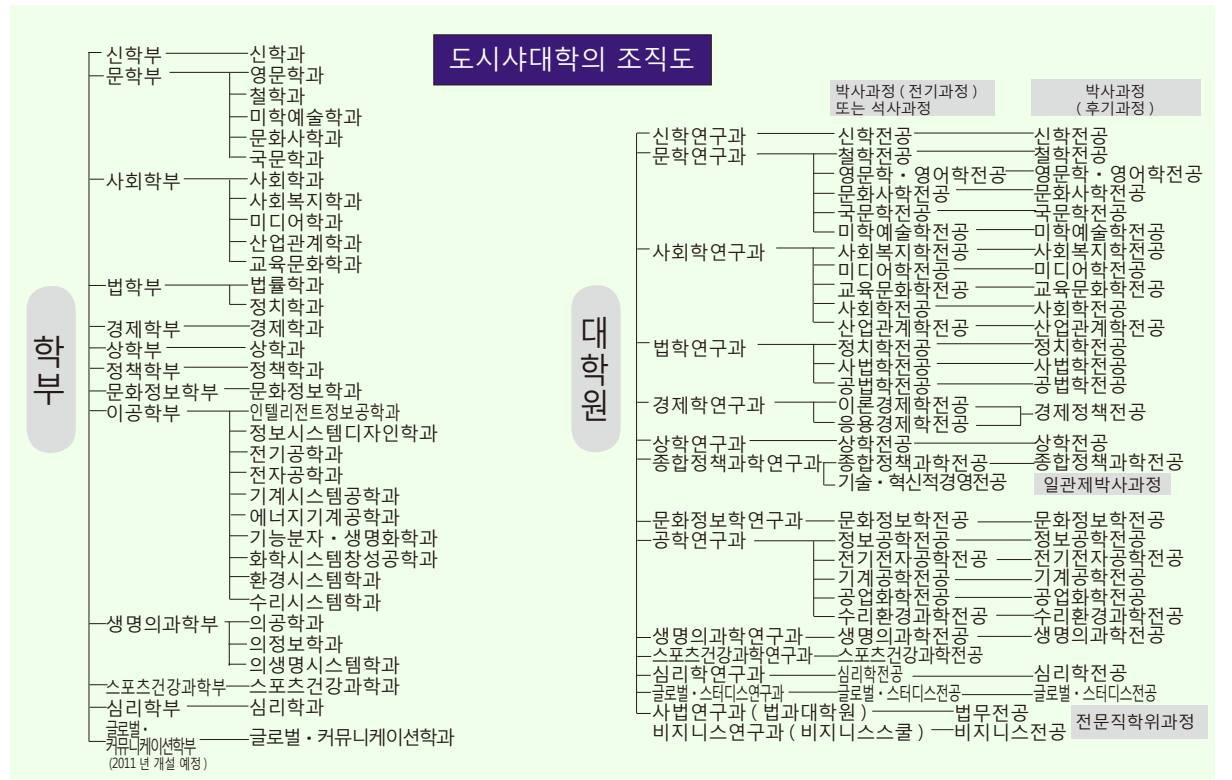
소재지

이마데가와(今出川) 캠퍼스 〒602-8580 교토시 가미교구 이마데가와도리 가라스마 히가시이루 교타나베(京田辺) 캠퍼스 〒610-0394 교토후 교타나베시 타타라미야코다니 1-3

문의처

도시샤대학 일본어·일본문화 교육센터 국제교육과(이마데가와 캠퍼스)
TEL : 075-251-3257 FAX : 075-251-3123
URL : http://www.doshisha.ac.jp / E-mail : ji-intad@mail.doshisha.ac.jp

도시샤대학의 조직도



한 정책을 연구하는 주야간 개강제의 독립 연구과. 현대사회의 여러 문제에 대처하여 얻은 고도한 전문지식과 종합능력을 지닌 인재육성을 목적으로 하고 있습니다.

전문적대학원 비즈니스연구과(비즈니스스쿨)

다양한 캐리어를 지닌 국내외의 비즈니스맨을 대상으로 하는 MBA 프로그램을 제공하고 있습니다. 실무와 이론에 정통한 교수진의 서포드에 의해, 폭 넓은 전문지식과 뛰어난 문제해결 능력을 겸비한 인재를 육성합니다. 더욱 복잡화 되어가는 현실사회에서, 글로벌적인 시점으로 미래를 내다보는 비즈니스 리더를 배출하는 것을 목표로 합니다.

유학생별과(일본어·일본문화교육센터)

본교를 비롯한 일본의 대학, 대학원 입학 목표하는 외국인이나 협정대학의 교환 유학생을 대상으로, 일본어 교육을 실시하고 일본 문화에 관한 깊은 이해를 목적으로 하고 있습니다. 수학년한은 1년. 입학시기는 4월과 9월입니다.

스포츠건강과학부와 사범연구과의 외국인 유학생 입시실시의 유무에 대해서는 2011학년도 외국인 유학생 입학시험요강에서 확인해 주십시오.

※최신 정보는 대학 홈페이지에서 확인해 주십시오.

[유학 가이드]

◆입학시험

입학시험에 대한 상세 사항은, 배부 중인 외국인유학생 입학시험요강, 유학생별과 입학안내를 참고해 주십시오. 입학시험요강 등의 요청은 문의처로 해 주십시오.

◆학비

학비는 입학년도, 학부 학과, 대학원연구과전공, 유학생별과 마다 각각 다릅니다. 표는, 2011학년도 입학자의 제경비를 포함한 초년도 학비입니다. (별도로 입학금으로, 학부 정규학생 28만엔, 대학원 정규학생 28만엔, 대학원 특별학생 7만엔, 유학생별과 5만엔이 필요합니다)

문부과학성 2009년도 국제화 거점 정비사업(글로벌 30)에 채택되었습니다.

문부과학성의 2009년도 국제화 거점 정비사업(글로벌 30)은, 영어수업 등의 실시 체제의 구축이나, 유학생 유치에 관한 제도의 정비 등, 해외의 학생이 일본에 쉽게 유학할 수 있는 환경이 제공될 수 있도록 지원하는 사업입니다. 이 사업에 채택된 대학은 일본 국내에서 13개 대학 뿐이며, 채택된 학교에는 정부로부터 환경정비를 위한 보조금이 조성됩니다. 도시샤대학은 이 채택을 계기로 하여, 일본의 전통·문화의 원점인 교토, 그 교토의 중심에 위치하는 본교의 문화, 정신적 환경을 최대한으로 활용하여, 국내외의 학생에게 있어서 매력적인 대학을 만들기 위해, 더욱 적극적으로 노력해 가겠습니다.